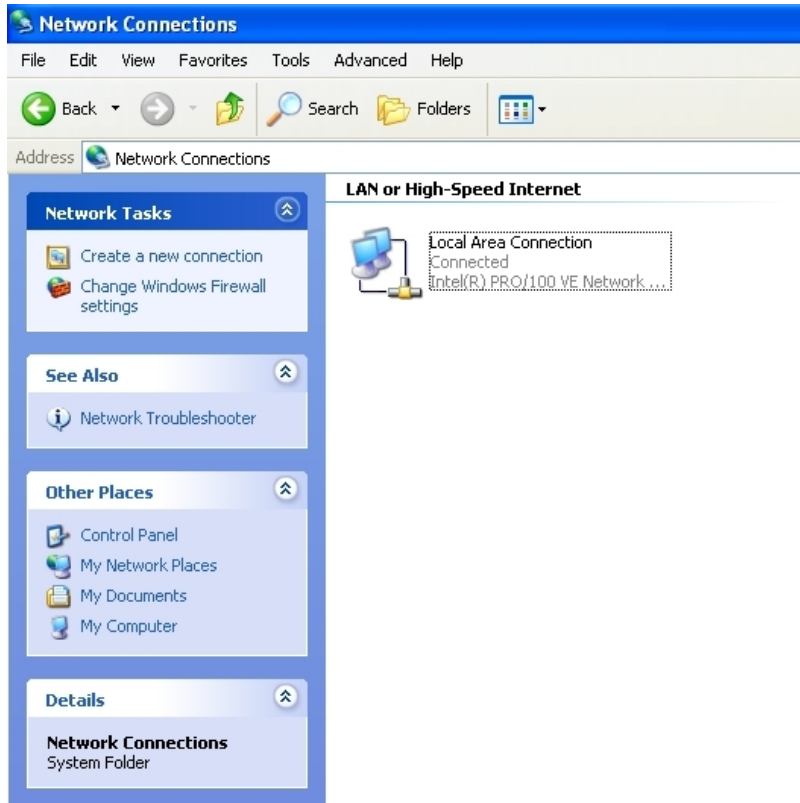


Загальні налаштування для створення віддаленого доступу

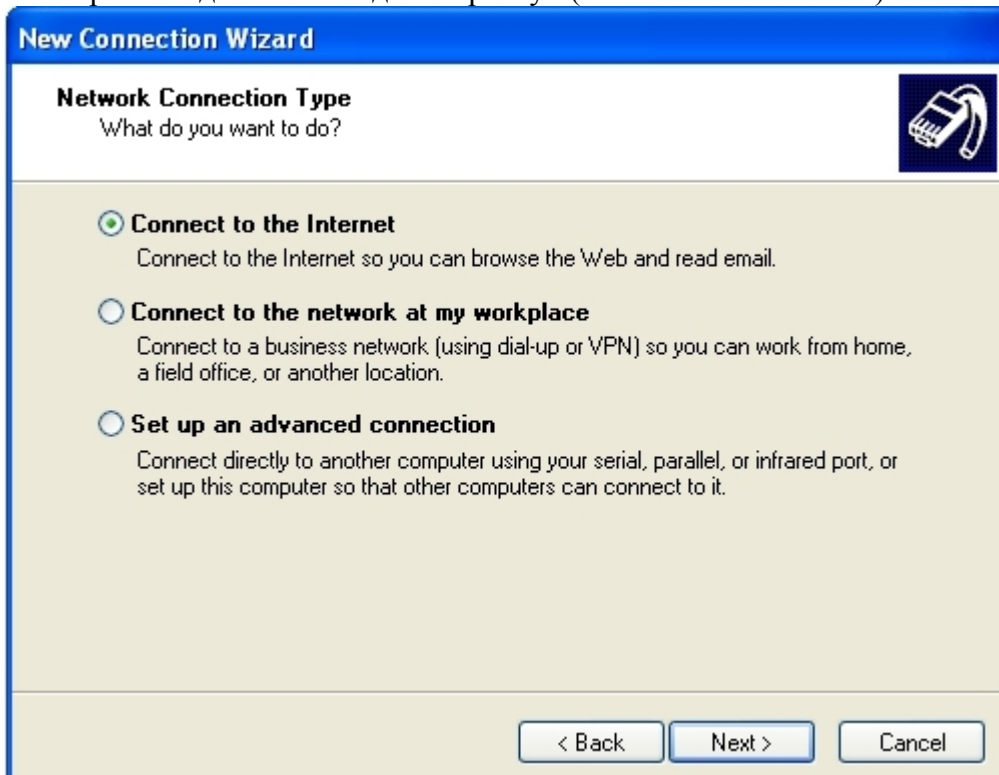
1. Оберіть «Пуск» (Start) => «Налаштування» (Settings) => «Панель управління» (Control panel) => «Мережеві підключення» (Network connections)



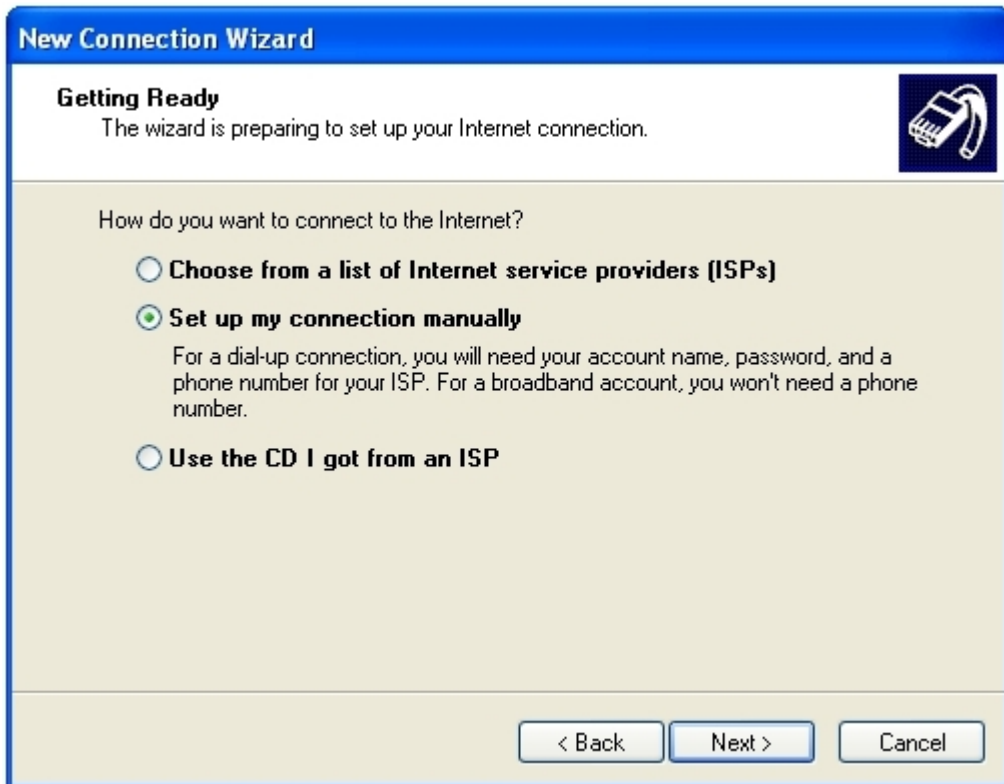
2. Оберіть «Створення нового підключення» (Create a new connection) => натисніть «Далі» (Next)



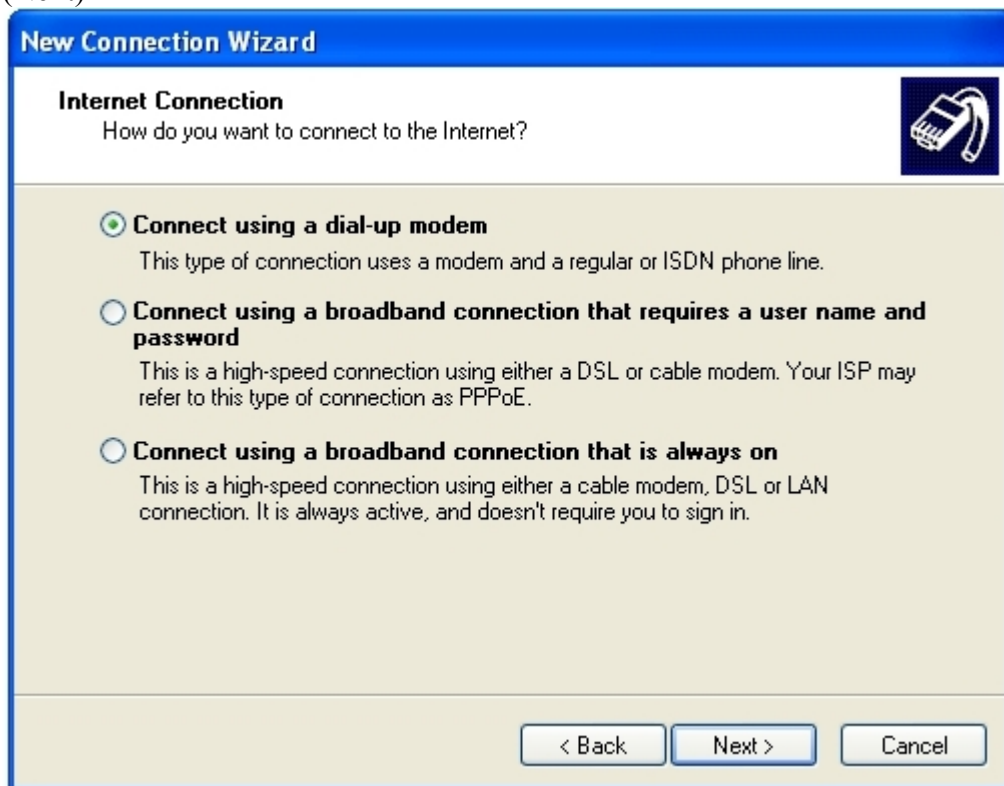
3. Оберіть «Підключитися до Інтернету» (Connect to the Internet) => натисніть «Далі» (Next)



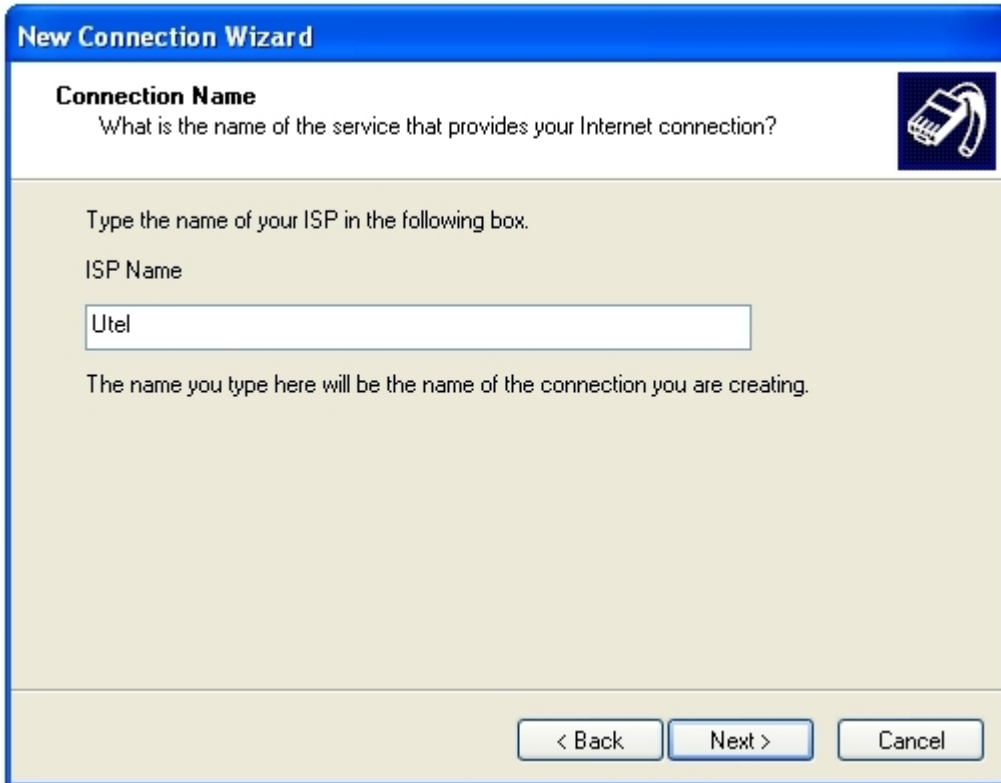
4. Оберіть «Встановіть підключення вручну» (Set up my connection manually) => натисніть «Далі» (Next)



5. Оберіть «Через звичайний модем» (Connect using a dial-up modem) => натисніть «Далі» (Next)



6. Введіть ім'я з'єднання **Utel** => натисніть «Далі» (Next)



New Connection Wizard

Connection Name
What is the name of the service that provides your Internet connection?

Type the name of your ISP in the following box.

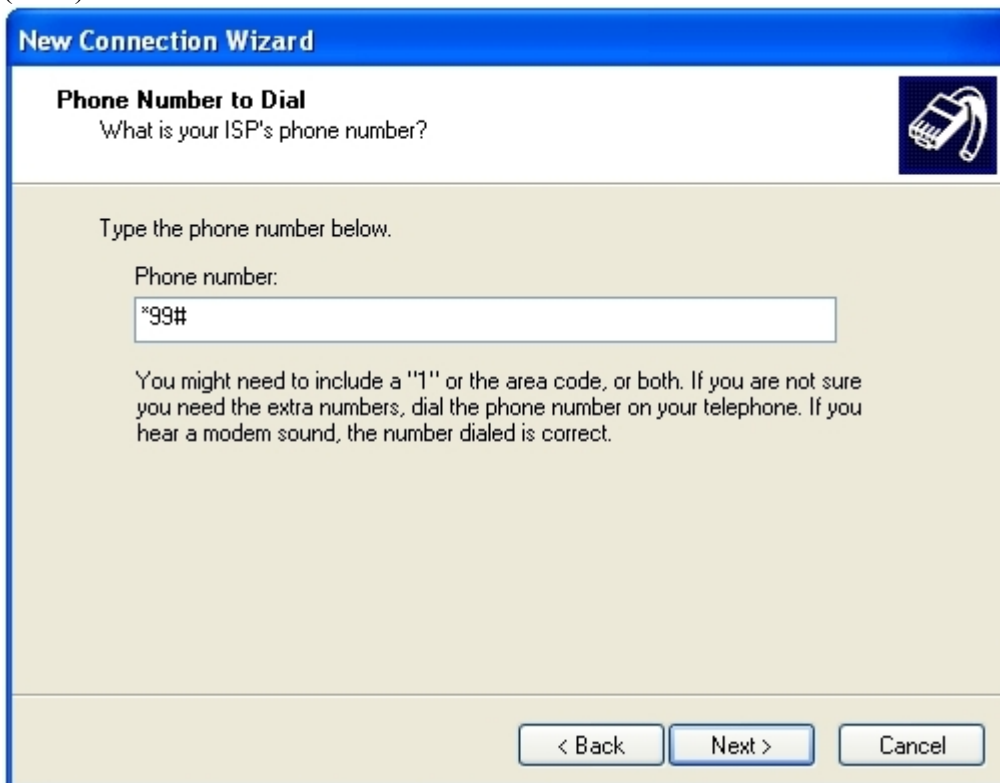
ISP Name

Utel

The name you type here will be the name of the connection you are creating.

< Back Next > Cancel

7. Введіть номер телефону у поле «Номер телефону*» (Phone number) => натисніть «Далі» (Next)



New Connection Wizard

Phone Number to Dial
What is your ISP's phone number?

Type the phone number below.

Phone number:

*99#

You might need to include a "1" or the area code, or both. If you are not sure you need the extra numbers, dial the phone number on your telephone. If you hear a modem sound, the number dialed is correct.

< Back Next > Cancel

Nokia, Ericsson, Motorola, Sendo ,
SonyEricsson:

*99#

Samsung:

*99*1**1#

Alcatel, Handspring, LG, Panasonic,

*99***1#

Mitsubishi, Sagem и Siemens:

* для деяких моделей, наприклад SonyEricsson *99***X#, где X - номер зовнішнього ідентифікатора, який можна подивитися через меню телефону у налаштуваннях профілю з'єднання.

8. Оберіть «Для всіх користувачів» (Anyone's use) => натисніть «Далі» (Next)



9. Натисніть «Далі» (Next) (поля «Імя користувача» (User name), «Пароль» (Password), «Підтвердження паролю» (Confirm password) залишаємо незаповненими)

New Connection Wizard

Internet Account Information
You will need an account name and password to sign in to your Internet account.

Type an ISP account name and password, then write down this information and store it in a safe place. (If you have forgotten an existing account name or password, contact your ISP.)

User name:

Password:

Confirm password:

Use this account name and password when anyone connects to the Internet from this computer

Make this the default Internet connection

< Back Next > Cancel

10. Натисніть «Завершити» (Finish)

New Connection Wizard

Completing the New Connection Wizard

You have successfully completed the steps needed to create the following connection:

Utel

- Make this the default connection
- Share with all users of this computer
- Use the same user name & password for everyone

The connection will be saved in the Network Connections folder.

Add a shortcut to this connection to my desktop

To create the connection and close this wizard, click Finish.

< Back Finish Cancel

Після цього з'явиться вікно «З'єднання Utel». Для отримання доступу до мережі Інтернет, натисніть «Підключення» (Dial).



Для коректної роботи віддаленого з'єднання бажано налаштувати строку ініціалізації:

Оберіть «Пуск» (Start) => «Налаштування» (Settings) => «Панель управління» (Control panel) => «Телефон та модем» (Phone and modem options), відкрийте закладку «Модеми» (Modems), виберіть зі списку свій модем та натисніть «Властивості» (Properties), виберіть закладку «Додаткові параметри зв'язку» та введіть «Додаткову строку ініціалізації»: AT+CGDCONT=1,"IP","3g.utel.ua"